

GRANNY GEEK

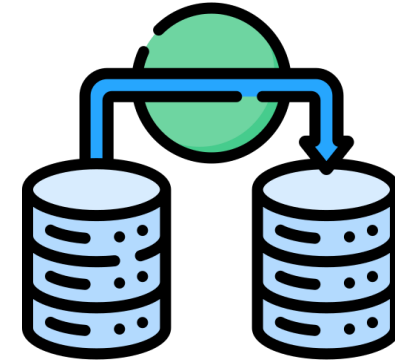


ORGANISER SON VOYAGE

ASSISTANCE ET ACCOMPAGNEMENT À DISTANCE DES SENIORS AU NUMÉRIQUE

SYLVAIN CALLOT

- > Pour quelles raisons ?
- > La préparation
- > L'organisation
- > Sécuriser son voyage
- > Conseils
- > Questions / Réponses



QUELQUES QUESTIONS

QUESTION 1 : Utilisez-vous votre support numérique lors de vos voyages ?

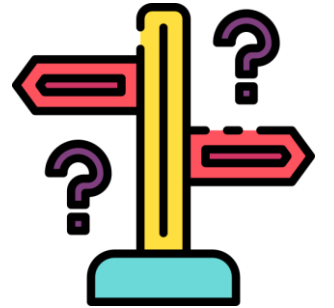
QUESTION 2 : Savez-vous si vous pouvez rester connecté lors de vos voyages ?



POURQUOI

LES RAISONS DE BIEN SE PRÉPARER

- Éviter d'être complètement déconnecté.
- Éviter des coûts importants de données ou d'appels.
- Se repérer plus facilement.
- Avoir une solution de secours.
- Préparer sa visite et ne pas oublier des endroits importants.
- Éviter les problèmes en général.
- Avoir une possibilité de joindre un service.
- Partager son voyage.



CONNEXION

LE ROAMING

Le roaming ou itinérance désigne le déplacement dans une autre zone géographique que celle de son abonnement téléphonique.

Si vous vous déplacez en dehors de la France, vous pouvez paramétrer votre smartphone pour l'autoriser à accéder aux données 3G, 4G ou 5G en itinérance.

C'est pour cela qu'il est important de vérifier avant votre départ si votre forfait peut permettre ou non une itinérance.

En Europe, tous les fournisseurs d'accès sont dans l'obligation de vous donner une quantité minimum de données afin de pouvoir se connecter dans n'importe quel pays faisant partie de la communauté européenne.

Attention cependant aux pays tels que le Monténégro, la Suisse, Andorre...



Comment vérifier auprès de son fournisseur ?

Accès aux paramètres et icônes de roaming

- Se connecter ou se déconnecter
- Activer ou désactiver l'itinérance rapidement

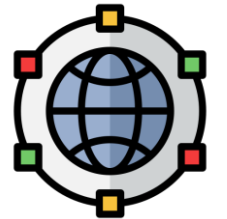
Les options, le forfait

- En Europe
- Ailleurs selon les opérateurs

Carte zone blanches : <https://monreseaumobile.arcep.fr/>

Carte couverture monde : <https://www.nperf.com/fr/map/5g>

Carte couverture 3G/4G/5G : <https://www.nperf.com/fr/map/FR/-/-/signal?ll=20&lg=0&zoom=3>



Les connexions en Wifi et les précautions

- Vpn

La sécurisation de vos échanges par le VPN en se connectant sur les réseaux peu connus ou publiques.

- Les réseaux gratuits disponibles

Comment les repérer et se connecter au cas où on possède peu de données mobiles.

- Wifi Map

[Sur Google play Store](#)

[Sur Apple AppStore](#)



Les SIM ou boitiers

- Location de boitiers ou de carte SIM physiques pour se connecter en données mobiles au réseau local.
- Voir aussi avec votre opérateur pour les options voyages et les offres possibles.



Les eSIM

- Carte SIM à installer virtuellement qui permet de se connecter au réseau local sans ajout de SIM physique.
- Facile avec des options intéressantes (eSim Globale, par région...)



Quelques sites:

- <https://www.getnomad.app/fr/global-eSIM>
- <https://www.airalo.com/fr/global-esim>
- <https://www.gigsky.com/data-cruises>



Les Applications



Permettent de mettre tout le programme de son voyage (hôtels, transports, activités)
CheckMyTrip

- <https://checkmytrip.com/fr/>



Tripit

- <https://apps.apple.com/fr/app/tripit-travel-planner/id311035142>
- <https://play.google.com/store/apps/details?id=com.tripit&hl=fr>



Le voyage

- Les Comparateurs ([Omio](#), [Edreams](#), [Trainline](#))

Très utile si vous ne voulez pas passer par l'application officielle du transporteur.
Cela vous permet aussi d'avoir des informations sur différents horaires, prix, compagnies...

- Les billets sur mobiles

Pour cela il faut installer l'application du fournisseur de billet ou l'application de la compagnie avec votre nom et le numéro de réservation.



Les activités, la restauration : Google maps, Tripadvisor, Aroundme
Regardez les avis, les spécialités de la région, du pays. Vous pouvez utiliser des cartes hors connexion si vous n'avez pas trouvé votre bonheur avant ou si vous avez une quantité limitée de connexion.

Les spécialités : fontaines, toilettes

- Toilettes : Flush toilet

[Sur Google Play](#)

[Sur App Store](#)

- Eau potable : Refillmybootle

[Lien Google Play](#)

<https://linktr.ee/refillmybottle>

Traductions audios ou écrites

- Google lens

[Sur App Store](#)

- Discussions

[Traducteur parlant sur Google Play](#)

[Traduction – Parler & Traduire sur App Store](#)





Ses photos

- Find penguins : <https://findpenguins.com/?hl=fr>
- Instagram : <https://www.instagram.com/>
- Whatsapp : https://www.whatsapp.com/?lang=fr_FR



Et d'autres encore suivant vos réseaux de communications ou sociaux



Ses expériences

Polarsteps :

[Sur Google Play](#)

[Sur App Store](#)



Partagez votre expérience en laissant des avis qu'ils soient favorables ou défavorables sur Google Maps.



Conseils aux voyageurs

Permet d'avoir des conseils, les alertes, les coordonnées des consulats et des ambassades.

Vous pouvez aussi avoir le lien pour vous enregistrer sur le fil d'Ariane afin que les autorités sachent où vous êtes.

[Sur Google Play](#)

[Sur App Store](#)



Papiers

Numérisez vos papiers, protégez-les et téléchargez-les sur votre Drive avec la mention Voyage du .. au ...

<https://filigrane.beta.gouv.fr/>

Médicaments

<https://www.diplomatie.gouv.fr/fr/>



Retrouver son téléphone, effacer les données à distance

Activez sa géolocalisation et vérifiez qu'il apparaît bien avant votre départ en passant par :

Android : <https://www.google.com/android/find/>

iPhone: <https://www.icloud.com/find>



Pages d'aide

Android :

<https://support.google.com/accounts/answer/6160491?sjid=12303366622595636667-EU>

iPhone : <https://www.apple.com/fr/icloud/find-my/>

Ajoutez les données « **Urgence** »

- Configurer les informations de santé.
- Les contacts d'urgences.
- Vérifier le fonctionnement.



[Définition : itinérance](#)

[Article : wifi, ethernet, 4g, fibre, bluetooth les modes de connexion](#)

[Article : retoucher vos photos en deux clics](#)

[Mini-tutos : Android activer ou désactiver ses données mobiles en itinérance](#)

[Mini-tutos : Android activer ou désactiver les données mobiles rapidement](#)

[Mini-tutos : scanner un document avec Google Drive](#)

[Fiche pratique : créer sa fiche médicale](#)

[Fiche pratique : partager sa localisation sur whatsapp](#)

[Fiche pratique : désactiver la géolocalisation](#)



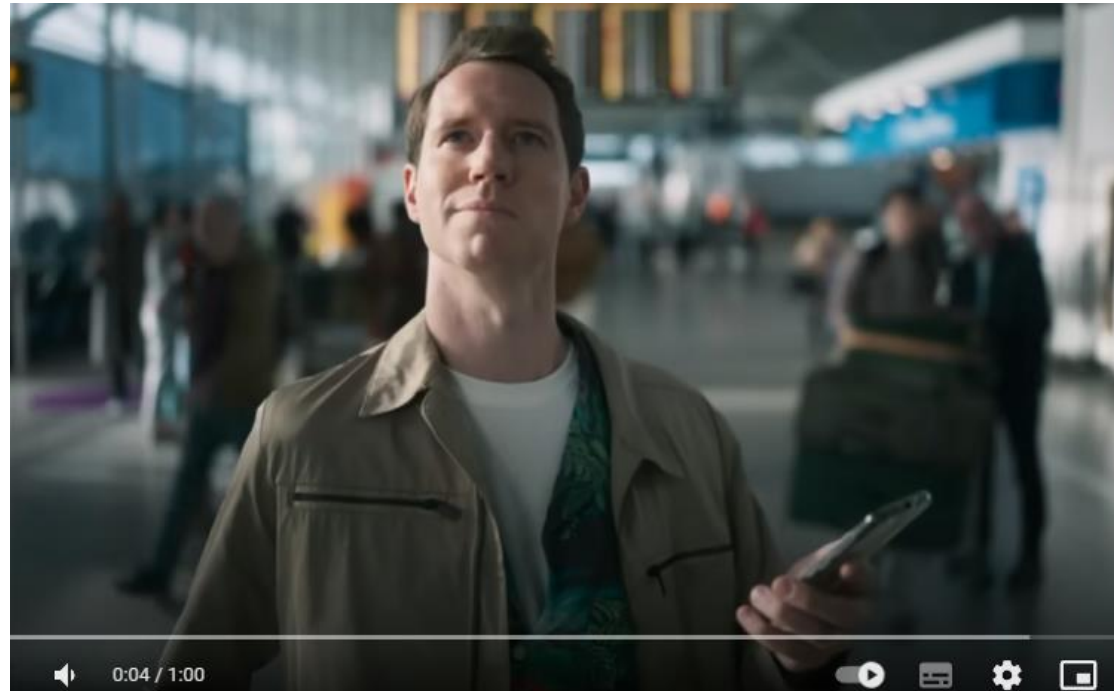
- Sécurisez vos appareils et testez-les quand cela est possible avant de partir.
- Rester connecté permet aussi de se sécuriser.
- Vous pourrez plus facilement vous repérer et communiquer.
- Partagez vos souvenirs.
- Profitez du voyage.



HUMOUR

VIDÉO

Pour vous détendre un peu !



<https://www.youtube.com/watch?v=OMQiJojeryw>

<https://www.youtube.com/watch?v=fpdNO2gferk>



GRANNY GEEK



VOUS REMERCIE

TOUS AU NUMEREK

CONTACT : sos@sos-grannygeek.com

TEL : 04 89 41 92 29

SITE INTERNET : WWW.SOS-GRANNYGEEK.COM



<https://www.facebook.com/SOSGrannyGeek/>



<https://www.linkedin.com/company/sosgrannygeek>

Granny Geek SAS est une entreprise de l'économie sociale et solidaire agréée ESUS au capital de 12 000 euros enregistrée au RCS de Nice le 27 janvier 2020 sous le numéro 882 014 855 0010.

ILS PARLENT DE NOUS



Cliquer sur l'image pour voir la vidéo de présentation de GRANNY GEEK®