

GRANNY GEEK



PARTAGER SES DONNÉES

ASSISTANCE ET ACCOMPAGNEMENT À DISTANCE DES SENIORS AU NUMÉRIQUE

SYLVAIN CALLOT

- > Pour quelles raisons ?
- > Les données
- > Les fichiers, dossiers, médias
- > Les articles, données sensibles
- > Les données mobiles
- > Conseils
- > Questions / Réponses



QUELQUES QUESTIONS

QUESTION 1 : Avez-vous déjà partagé des données ?

QUESTION 2 : Qu'avez-vous partagé ?

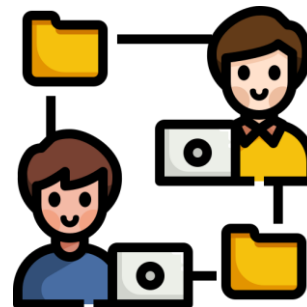
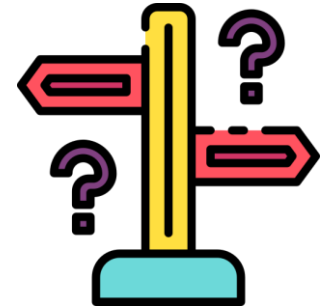
QUESTION 3 : Par quel(s) moyen(s) ?



CAUSES

POUR QUELLES RAISONS ?

- Partager une information que vous trouvez intéressante
- Une image drôle
- Un fichier ou des données
- Un contact
- Une localisation
- Travailler en collaboration
- Donner accès à des informations sensibles
- Une connexion



DÉFINITION

QU'EST-CE QU'UNE DONNÉE ?

Une donnée numérique est une information, un contenu, un fichier composé de codes binaires (0 ou 1) placés de façon spécifique.

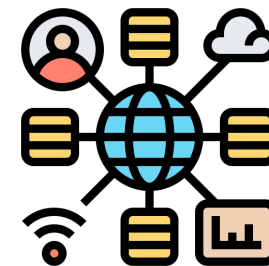
Les fichiers PDF, mails, photos... sont des données numériques.

Chaque fichier ou dossier peut être transmis, transféré, partagé avec d'autres supports numériques.

Voir l'intervention de Serge Abiteboul, commissaire scientifique lors de l'exposition Terra Data de 2017

<https://www.youtube.com/watch?v=qqvsiTUJy7k>

0110
1001
1010



FICHIERS

WIFI, BLUETOOTH

Selon les appareils et les applications, vous pouvez facilement partager des contenus, fichiers par des applications.

Un partage de proximité est possible en Bluetooth ou en Wifi.

Le partage entre des systèmes identiques est facile.

iOS, MacOS

La fonction **Airdrop** permet d'échanger facilement entre appareils Apple <https://support.apple.com/fr-fr/HT204144>

Android, Android

[ShareMe](#), [Google Files](#)

Android, iOS, Windows, Mac

Shareit est une application disponible sur les 4 systèmes.



FICHIERS

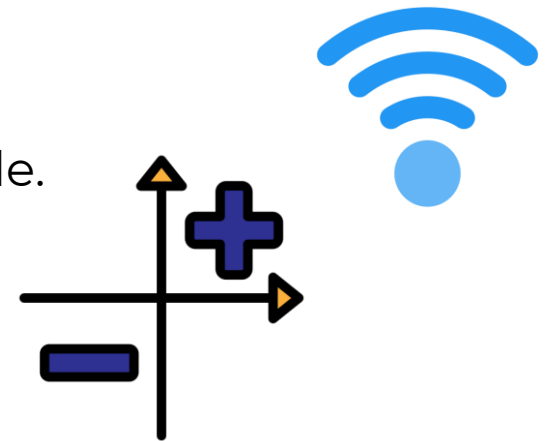
BLUETOOTH

Avantages

- Le partage est rapide.
- Vous partagez avec un autre support spécifique.
- Pas de données mobiles consommées.
- Partage de plusieurs fichiers possibles.
- La connexion se fait après une validation avec un code ou un qr code.

Inconvénients

- Il faut être sur un réseau wifi identique ou une connexion Bluetooth entre les appareils.
- Pensez à déconnecter les appareils une fois le partage effectué.



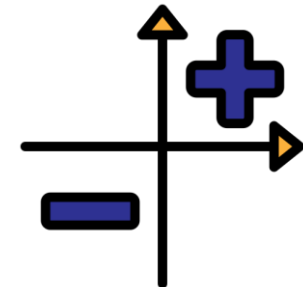
Nécessite d'être sur le même réseau Wifi.
Facile sur Windows grâce à la découverte réseau.
Choisir le dossier et créer le partage entre appareil.
Toutes les informations passent par la box.

Avantages

- Rapide et permet un partage de beaucoup de dossiers et fichiers.
- Très utile sur un réseau privé.

Inconvénients

- La découverte réseau est parfois perfectible.
- Bien paramétrer son réseau en réseau privé (chez vous) pour que la découverte des autres supports soient automatiques.
- Le paramétrage est un peu long au départ.



FICHIERS

PAR MAIL

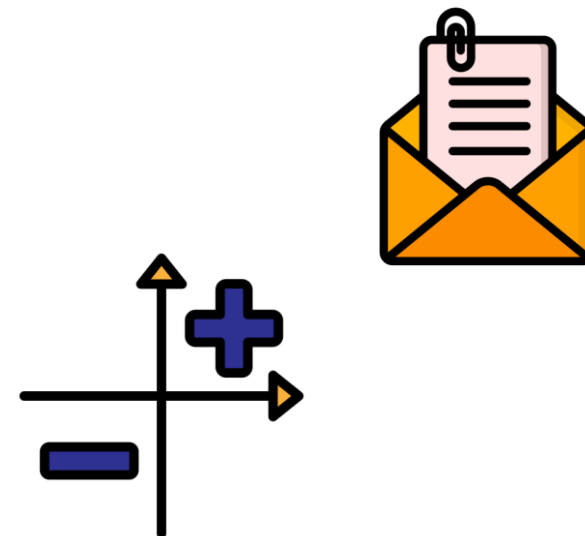
Copier / coller d'un lien html.
Joindre un ou plusieurs fichiers.
Joindre un dossier compressé.

Avantages

- Vous pouvez partager facilement de n'importe quel support.

Inconvénients

- La quantité d'informations transférable est limitée.
- Vous devez avoir une adresse e-mail.
- Vous devez avoir une connexion à un réseau.



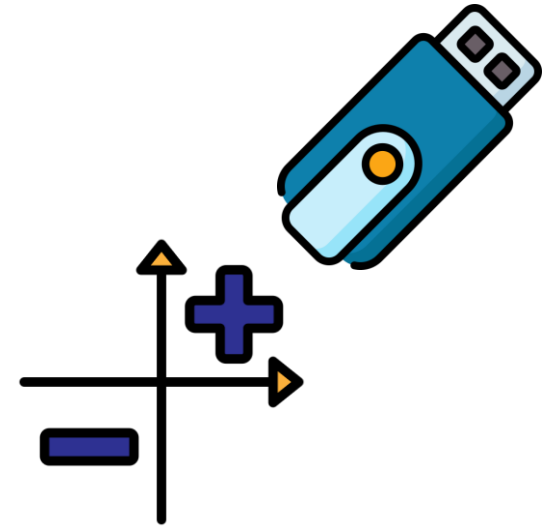
Par simple copier / coller ou couper / coller.

Avantages

- Rapide.
- Pas besoin de passer par des réseaux mobiles ou Wifi.
- Permet un échange de grande quantité de données.

Inconvénients

- Vous devez avoir votre support avec vous.
- La connectique n'est pas toujours possible selon les supports.
- Nécessite de faire plusieurs opérations parfois fastidieuses.



Vous pouvez partager un grand nombre de contenus par les plateformes d'envoi de gros fichiers.

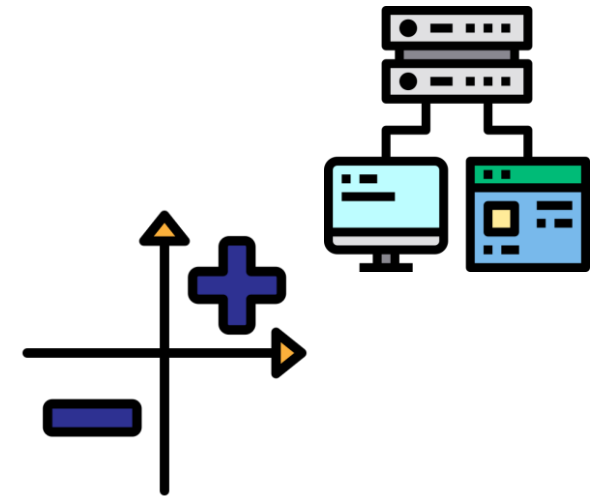
[Wetransfer](#), [SwissTransfer](#), [Grosfichiers](#)...

Avantages

- Vous pouvez partager une grande quantité d'informations.
- Le principe est simple d'utilisation.

Inconvénients

- Vous devez être connecté à internet.
- Vous et le destinataire avez obligatoirement une adresse mail.
- Attention aux données mobiles.
- Passe par une plateforme.



FICHIERS

DRIVE, CLOUD

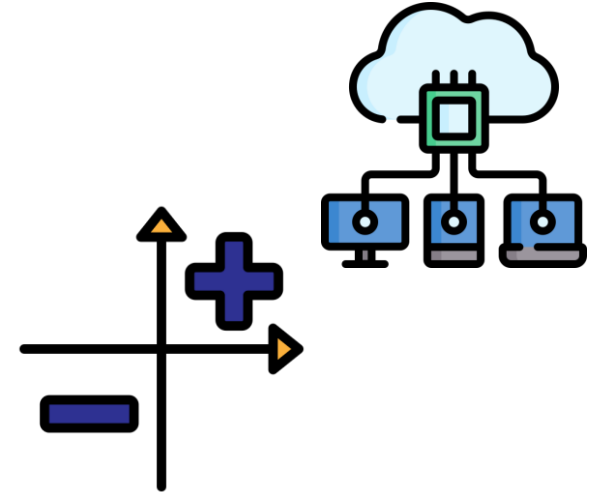
Partage en sélectionnant un dossier et les mails.
Partage par création de lien.
Partage par mail.

Avantages

- Facilité d'utilisation.
- Plusieurs possibilités pour partager un fichier ou un contenu.
- Vous paramétrez les rôles selon chaque personne.
- Très pratique si vous travaillez à plusieurs (associations, famille).

Inconvénients

- Vous devez être connecté à votre compte.
- N'oubliez pas de supprimer les droits d'accès une fois le partage effectué



Certaines applications permettent de partager facilement un contenu, une photo.

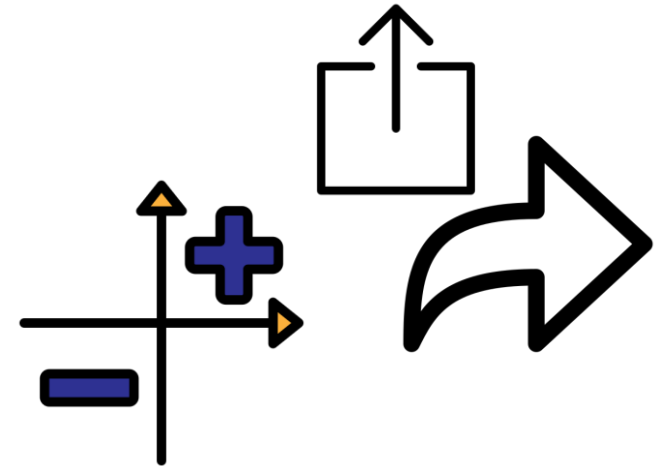
Les navigateurs internet.

Avantages

- Il suffit de cliquer sur partage et de choisir par quel moyen.
- Facilité d'utilisation quel que soit le support.

Inconvénients

- Selon le support, cela n'est pas toujours facile.
- Il faut souvent choisir l'application qui enverra le support.



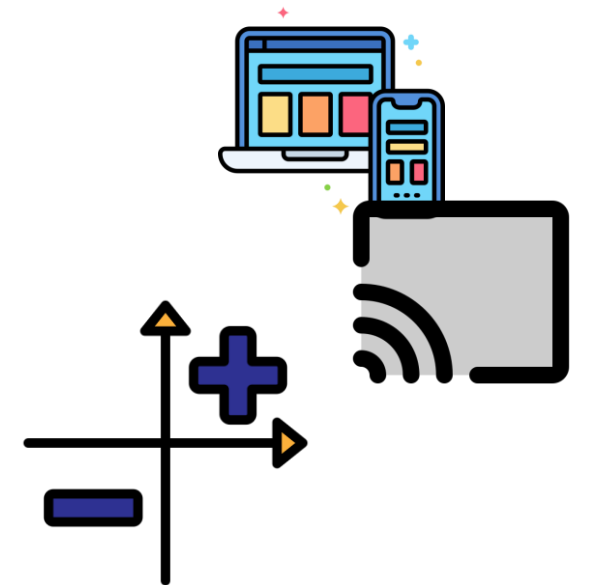
Caster ou diffuser un contenu sur un écran de télévision.

Avantages

- Permet de partager un contenu media sur grand écran.
- Permet de partager un contenu à plusieurs personnes.

Inconvénients

- Nécessite une télé et un support compatibles.
- On ne partage que des contenus médias (photos, films, musiques).
- Le contenu partagé ne sera que visuel.



ARTICLES

INTÉGRÉ AUX CONTENUS

Par les applications ou les systèmes

Icône partage

Whatsapp

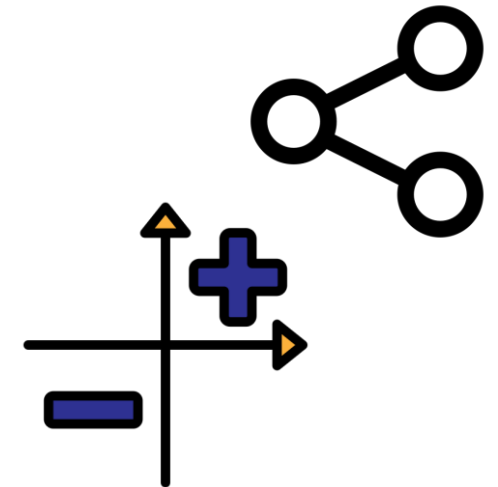
Facebook...

Avantages

- Le partage est très rapide
- Permet un partage sur un réseau social

Inconvénients

- Attention aux informations que vous partagez !



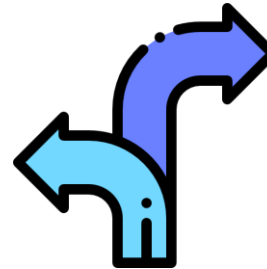
SECRET

DONNÉES SENSIBLES

Les mots de passe ou les données sensibles peuvent être aussi partagés de manière sécurisée par des applications de gestionnaires de mots de passe ou par messagerie privée (mail, signal, olvid...)

Attention, ne mettez jamais l'identifiant et le mot de passe dans un même envoi.

Utilisez toujours deux systèmes d'envois différents !



Permet de partager avec un autre téléphone, tablette ou ordinateur une connexion internet (données mobiles).

Avantages

- Très pratique pour connecter un ordinateur ou un mobile sans forfait de données.
- Sécurise la connexion surtout pendant les voyages.



Inconvénients

- Attention à votre forfait téléphonique.
- Vous ne pouvez partager une connexion que depuis des données mobiles.
- Attention si vous voyagez hors de France à activer vos données en itinérance.



[Deeko du Geek : Partage](#)

[Deeko du Geek : Partage de connexion](#)

[Mini-tutos : Partager une page web](#)

[Fiche pratique : Activer le partage de connexion](#)

[Fiche pratique : Partager sa localisation sur Whatsapp](#)

[Article : Les outils de transfert de fichiers](#)

[Article : Wifi, Ethernet...les modes de connexion](#)



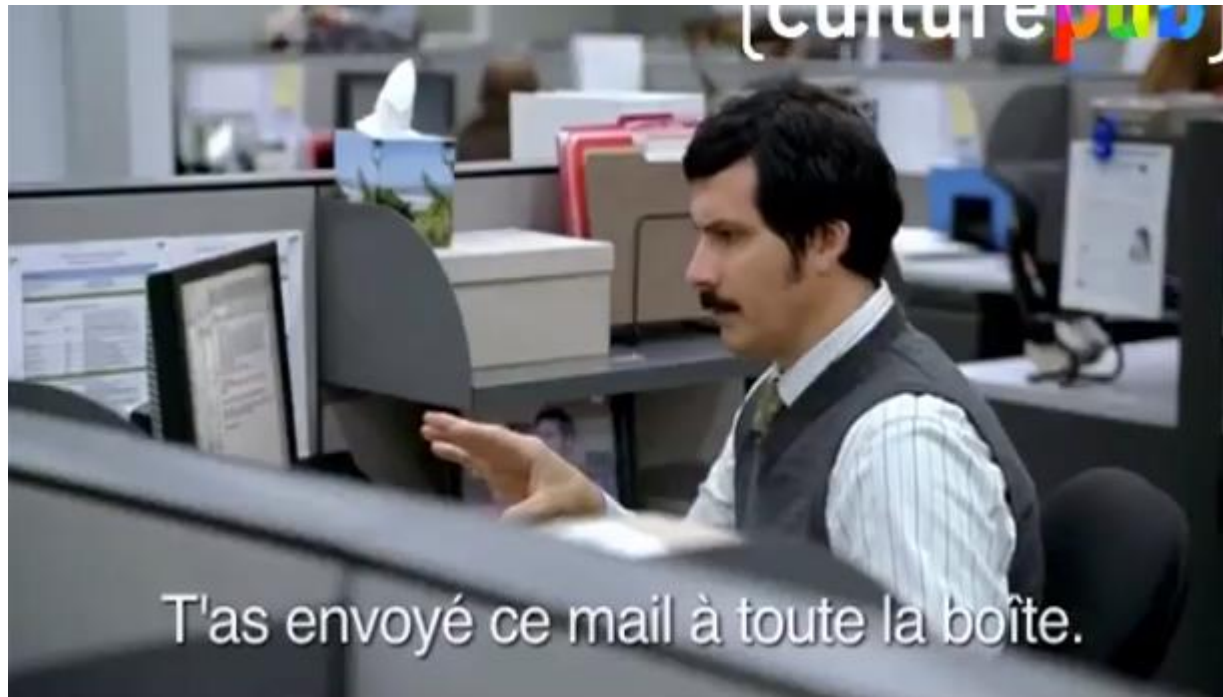
- > Entraînez-vous à partager avec un proche pour commencer.
- > Testez le partage de connexion avant de partir en voyage.
- > Adoptez la bonne méthode selon les situations et ce que vous voulez partager.



HUMOUR

INFORMATIQUE

Pour vous détendre un peu !



https://www.facebook.com/culturepubofficiel/videos/bridgestone-reply-all/10150974952884970/?locale=fr_FR



RETROUVEZ-NOUS SUR LE STAND GRANNY GEEK POUR PLUS D'INFOS ET DES TUTOS !



GRANNY GEEK



VOUS REMERCIE

TOUS AU NUMEREK

Granny Geek SAS est une entreprise de l'économie sociale et solidaire agréée ESUS au capital de 12 000 euros enregistrée au RCS de Nice le 27 janvier 2020 sous le numéro 882 014 855 0010.

CONTACT : sos@sos-grannygeek.com

TEL : 04 89 41 92 29

SITE INTERNET : WWW.SOS-GRANNYGEEK.COM



<https://www.facebook.com/SOSGrannyGeek/>



<https://www.linkedin.com/company/sosgrannygeek>



<https://twitter.com/SOSGrannyGeek>



<https://instagram.com/sos.grannygeek>

ILS PARLENT DE NOUS



Cliquer sur l'image pour voir la vidéo de présentation de la hotline GRANNY GEEK®